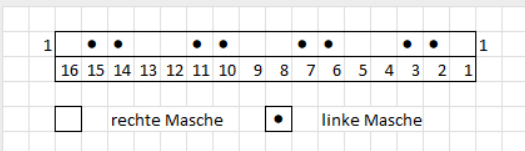




Eckpunkte / Anleitung

Größe	40 / 41 / 42
Wolle	Ca. 70 g Sockenwolle – 4fädig
Nadeln	Nadelspiel in Stärke 2,5
Maschenanschlag	64 Maschen / 16 Maschen pro Nadel
Bündchen	20 Runden: 
Schaft	40 Runden – siehe Musterchart für den Schaft (Seite 2)
Ferse	Käppchenferse – Aufteilung 10 / 12 / 10
Sohle	Länge (Fersenwand bis Beginn der Spitze): 21 cm / 60 Runden, oben: Muster wie Schaft / unten: glatt rechts
Spitze	Bandspitze, Abnahme in Runden: 1, 5, 8, 11, 13, 15, 17, 18, 19, 20, 21, 22, 23, 24, dabei Muster bis zum Ende weiterstricken
Fußlänge gesamt	26,5 cm

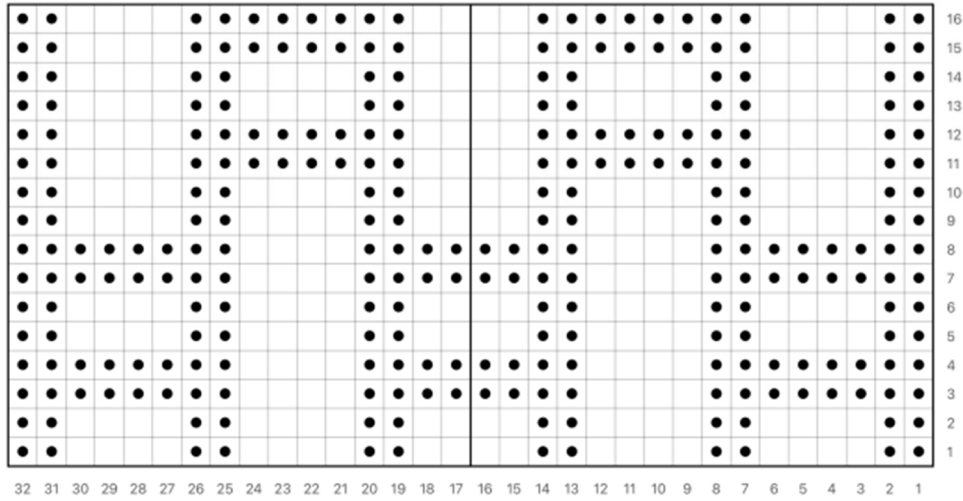
Musterchart für den Schaft:

- über 40 Runden

Socken "Kniphofia" 

Schaft:

(jeweils über Nadel 1 + 2 bzw. Nadel 3 + 4:



re
 li

