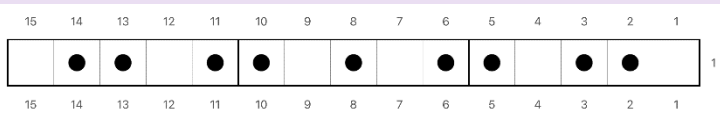




Eckpunkte / Anleitung

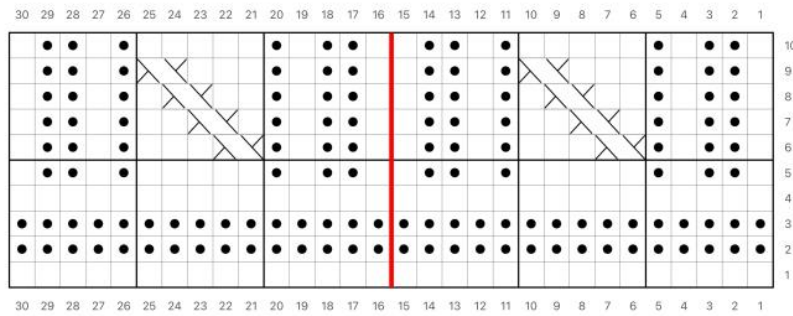
Größe	38 / 39
Wolle	Ca. 65 g Sockenwolle – 4fädig
Nadeln	Nadelspiel in Stärke 2,5
Maschenanschlag	60 Maschen / 15 Maschen pro Nadel
Bündchen	15 Runden: 
Schaft	40 Runden – siehe Musterchart für den Schaft (Seite 2)
Ferse	Käppchenferse – Aufteilung 10 / 10 / 10
Sohle	Länge (Fersenwand bis Beginn der Spitze): 20 cm / 56 Runden, oben: Muster wie Schaft / unten: glatt rechts
Spitze	Bandspitze, Abnahme in Runden: 1, 5, 8, 11, 13, 15, 16, 17, 18, 19, 20, 21, 22, dabei bis Runde 7 Muster, dann glatt re
Fußlänge gesamt	25 cm

Musterchart für den Schaft:

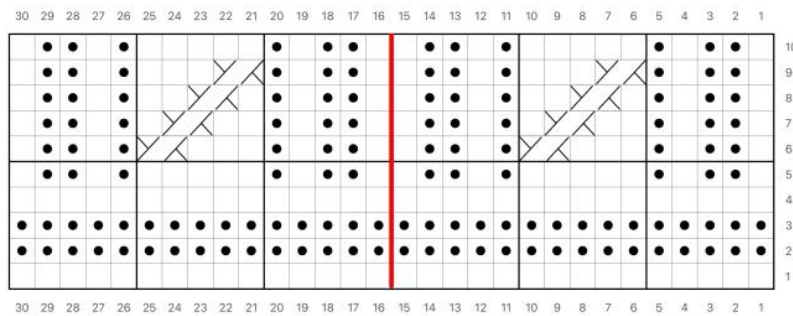
- über 40 Runden
 - Nadeln 1 und 4: weiter im Bündchenmuster
 - Nadeln 2 und 3:

Socken "Paeonia" 

Schaft - Socke 1 (Nadel 2+3):



Schaft - Socke 2 (Nadel 2+3):



Legende:

<input type="checkbox"/>	re		1 M n.vorne auf Zopfn., 1re, 1re von Zopfn.
<input checked="" type="checkbox"/>	li		1 M n.hinten auf Zopfn., 1re, 1re von Zopfn.

