

Eckpunkte / Anleitung

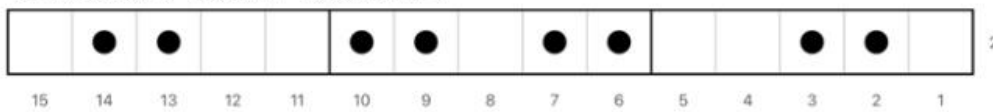
Größe	38 / 39
Wolle	Ca. 65 g Sockenwolle – 4fädig
Nadeln	Nadelspiel in Stärke 2,5
Maschenanschlag	60 Maschen / 15 Maschen pro Nadel
Bündchen	20 Runden – siehe Musterchart für das Bündchen (Seite 2)
Schaft	40 Runden – siehe Musterchart für den Schaft (Seite 2)
Ferse	Käppchenferse – Aufteilung 10 / 10 / 10
Sohle	Länge (Fersenwand bis Beginn der Spitze): 20 cm / 56 Runden, oben: Muster wie Schaft / unten: glatt rechts
Spitze	Bandspitze, Abnahme in Runden: 1, 5, 8, 11, 13, 15, 16, 17, 18, 19, 20, 21, 22
Fußlänge gesamt	25 cm

Musterchart für den Schaft:

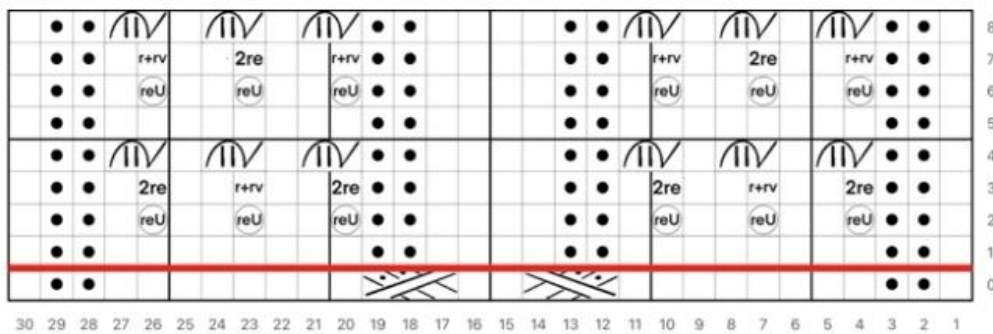
- über 40 Runden
 - Bündchen / Schaft Nadeln 1 und 4: Bündchenmuster
 - Schaft Nadeln 2 und 3: Muster, dabei „Reihe 0“ beachten: diese wird 1x nach dem Bündchen und vor dem Schaft gestrickt.

Socken „Salvia“ 









Bündchen / Schaft Nadel 1+4



Schaft Nadel 2+3



Legende:

- | | | | |
|---|---------|---|-------------------------------|
|  | re |  | 1re, 1 re verschränkt |
|  | li |  | 1abh., 2re, abgeh.M über 2M |
|  | 2re |  | 1re über 2li n.li überkreuzen |
|  | 1re, 1U |  | 1re über 2li n.re überkreuzen |

