



Eckpunkte / Anleitung

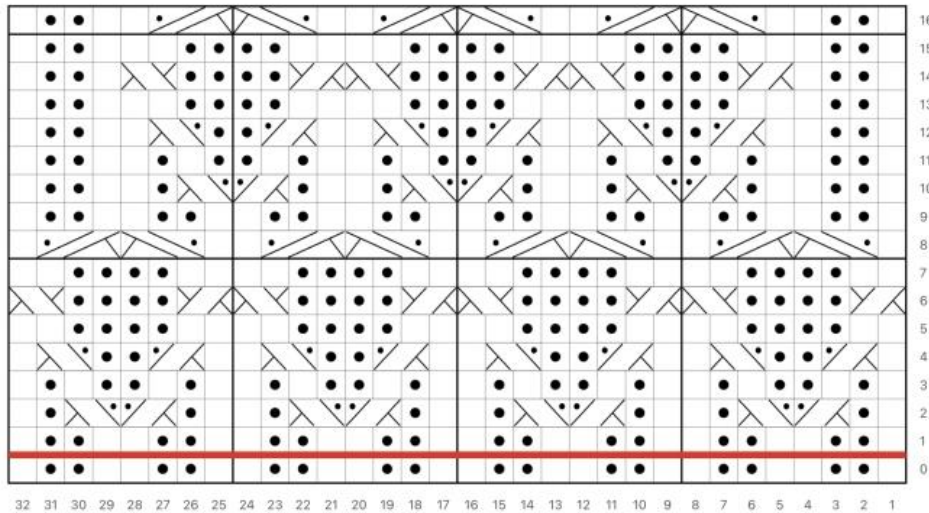
Größe	40 / 41
Wolle	Ca. 75 g Sockenwolle – 4fädig
Nadeln	Nadelspiel in Stärke 2,5
Maschenanschlag	64 Maschen / 16 Maschen pro Nadel
Bündchen	20 Runden – siehe Musterchart „Runde 0“ (Seite 2)
Schaft	40 Runden – siehe Musterchart (Seite 2)
Ferse	Käppchenferse – Aufteilung 10 / 12 / 10
Sohle	Länge (Fersenwand bis Beginn der Spitze): 21 cm / 60 Runden, oben: Muster wie Schaft / unten: glatt rechts
Spitze	Bandspitze, Abnahme in Runden: 1, 5, 8, 11, 13, 15, 17, 18, 19, 20, 21, 22, 23, 24 Dabei nur noch rechte und linke Maschen stricken
Fußlänge gesamt	26,5 cm

Musterchart für den Schaft:

- über 40 Runden
 - Bündchen / Schaft - Nadeln 1 und 4: Bündchenmuster (Runde 0)
 - Schaft - Nadeln 2 und 3:

Socken "Ulmus"

Schaft - Nadel 2 + 3:



Legende:

- | | | | |
|--------------------------|----|--|--|
| <input type="checkbox"/> | re | | 1 M n.vorne auf Zopfn., 1re, 1re von Zopfn. |
| <input type="checkbox"/> | li | | 1 M n.hinten auf Zopfn., 1re, 1re von Zopfn. |
| <input type="checkbox"/> | | | 1 M n.vorne auf Zopfn., 1li, 1re von Zopfn. |
| <input type="checkbox"/> | | | 1 M n.hinten auf Zopfn., 1re, 1li von Zopfn. |
| <input type="checkbox"/> | | | 2 M n.hinten auf Zopfn., 1re, 2li von Zopfn. |
| <input type="checkbox"/> | | | 1 M n.vorne auf Zopfn., 2li, 1re von Zopfn. |

