



Eckpunkte / Anleitung

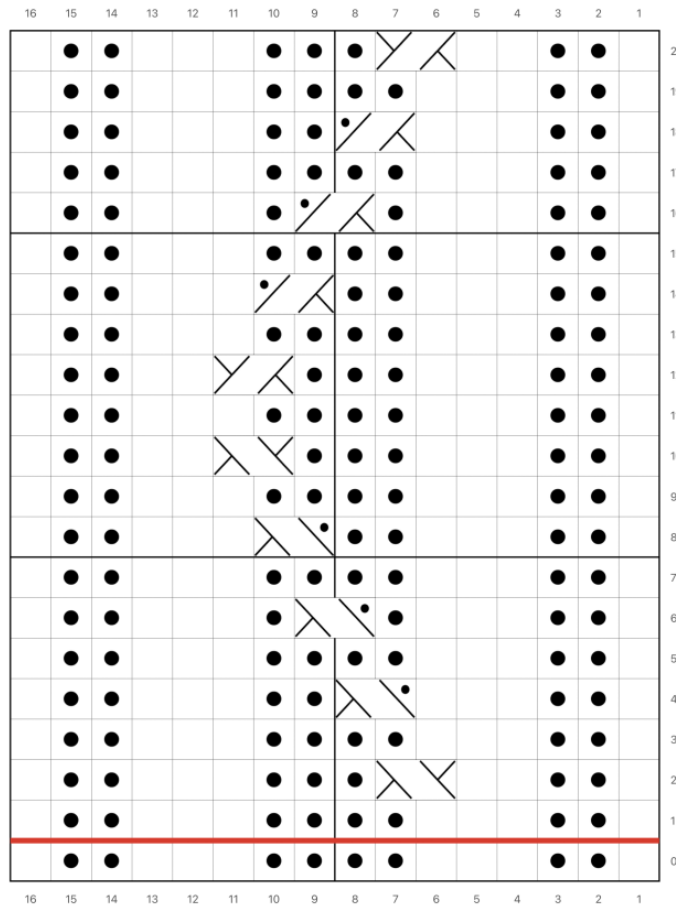
Größe	40 / 41
Wolle	Ca. 75 g Sockenwolle – 4fädig
Nadeln	Nadelspiel in Stärke 2,5
Maschenanschlag	64 Maschen / 16 Maschen pro Nadel
Bündchen	20 Runden – siehe Musterchart – Runde 0 (Seite 2)
Schaft	40 Runden – siehe Musterchart – ab Runde 1 (Seite 2)
Ferse	Käppchenferse – Aufteilung 10 / 12 / 10
Sohle	Länge (Fersenwand bis Beginn der Spitze): 21 cm / 60 Runden, oben: Muster wie Schaft / unten: glatt rechts
Spitze	Bandspitze, Abnahme in Runden: 1, 5, 8, 11, 13, 15, 17, 18, 19, 20, 21, 22, 23, 24
Fußlänge gesamt	26,5 cm

Musterchart für den Schaft:

- Bündchen / Schaft - Nadeln 1 und 4: Bündchenmuster – Runde 0
- Schaft - Nadeln 2 und 3: über 40 Runden – ab Runde 1

Socken "Wulfenia"  gemacht

Schaft - Nadel 2 und 3:



- Legende:**
- | | | | |
|--------------------------|----|--|--|
| <input type="checkbox"/> | re | | 1 M n.vorne auf Zopf., 1re, 1re von Zopf. |
| <input type="checkbox"/> | li | | 1 M n.hinten auf Zopf., 1re, 1re von Zopf. |
| <input type="checkbox"/> | | | 1 M n.vorne auf Zopf., 1li, 1re von Zopf. |
| <input type="checkbox"/> | | | 1 M n.hinten auf Zopf., 1re, 1li von Zopf. |

