



Eckpunkte / Anleitung

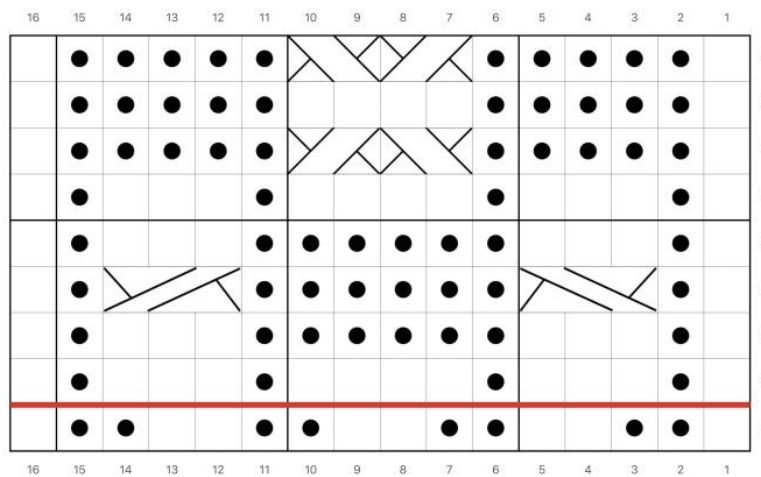
Größe	40 / 41 / 42 / 43
Wolle	Ca. 75 g Sockenwolle – 4fädig
Nadeln	Nadelspiel in Stärke 2,5
Maschenanschlag	64 Maschen / 16 Maschen pro Nadel
Bündchen	20 Runden – siehe Musterchart – Runde 0 (Seite 2)
Schaft	40 Runden – siehe Musterchart – ab Runde 1 (Seite 2)
Ferse	Käppchenferse – Aufteilung 10 / 12 / 10
Sohle	Länge (Fersenwand bis Beginn der Spitze): 21 cm / 60 Runden, oben: Muster wie Schaft / unten: glatt rechts
Spitze	Bandspitze, Abnahme in Runden: 1, 5, 8, 11, 13, 15, 17, 18, 19, 20, 21, 22, 23, 24
Fußlänge gesamt	26,5 cm

Musterchart für den Schaft:

- über 40 Runden
 - Bündchen / Schaft - Nadel 1 und Nadel 4: Runde 0
 - Schaft - Nadel 2 und Nadel 3: ab Runde 1

Socken "Befana" 

Schaft - Nadel 2 und Nadel 3:



- Legende:**
- re
 - li
 -  1/1 nach re verzopfen
 -  1/1 nach li verzopfen
 -  2 M n.hinten auf Zopf n., 1re, 2re von Zopf n.
 -  1 M n.vorne auf Zopf n., 2re, 1re von Zopf n.

