



### Eckpunkte / Anleitung

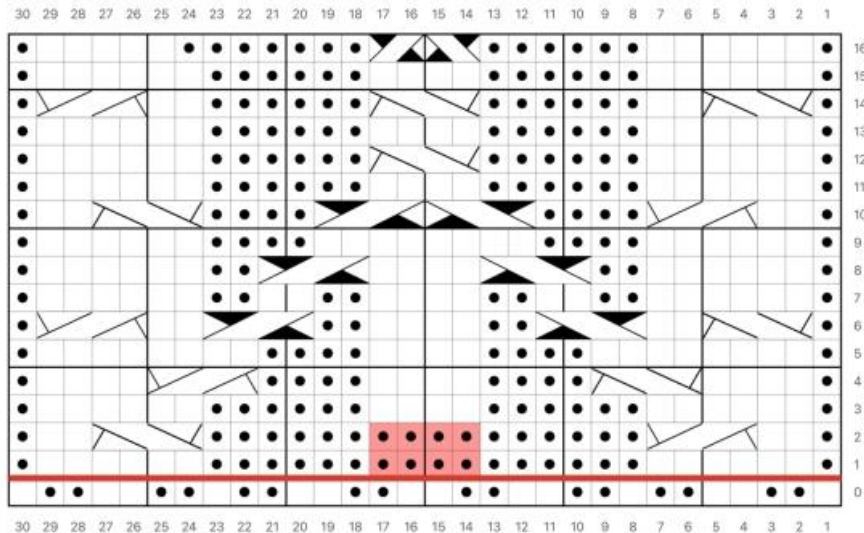
<b>Größe</b>	38 / 39
<b>Wolle</b>	Ca. 65 g Sockenwolle – 4fädig
<b>Nadeln</b>	Nadelspiel in Stärke 2,5
<b>Maschenanschlag</b>	60 Maschen / 15 Maschen pro Nadel
<b>Bündchen</b>	20 Runden – siehe <b>Musterchart – Runde 0 (Seite 2)</b>
<b>Schaft</b>	32 Runden – siehe <b>Musterchart – ab Runde 1 (Seite 2)</b>
<b>Ferse</b>	Zunahmeferse
<b>Sohle</b>	Länge (Fersenwand bis Beginn der Spitze): 40 Runden, oben: Muster wie Schaft / unten: glatt rechts
<b>Spitze</b>	Bandspitze, Abnahme in Runden: 1, 5, 8, 11, 13, 15, 16, 17, 18, 19, 20, 21, 22, dabei in Runde 1 und 2 Muster, ab Runde 3 nur re und li
<b>Fußlänge gesamt</b>	25 cm

**Musterchart für den Schaft:**

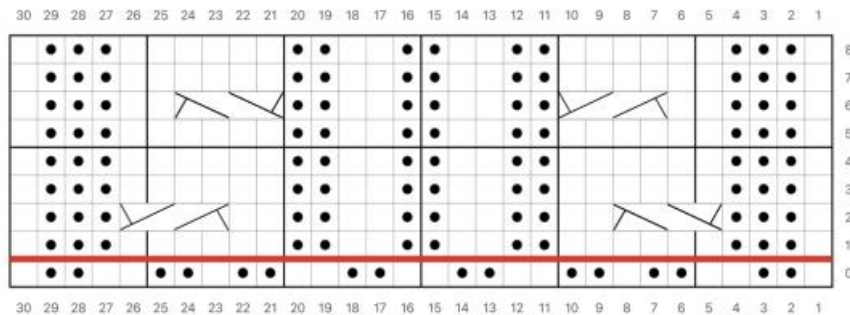
- Bündchen: Runde 0
- Schaft: ab Runde 1

**Socken "Illuyanka"** 

**Schaft - Nadel 2 + 3:**



**Schaft - Nadel 4 + 1:**



**Legende:**

- |   |    |   |  |
|---|----|---|--|
| <input type="checkbox"/>  | re |  | 2 M n.hinten auf Zopfkn., 2re, 2re von Zopfkn. |
| <input checked="" type="checkbox"/>   | li |  | 2 M n.vorne auf Zopfkn., 2re, 2re von Zopfkn.  |
|  |    |   | 2 M n.hinten auf Zopfkn., 2re, 2li von Zopfkn. |
|  |    |   | 2 M n.vorne auf Zopfkn., 2li, 2re von Zopfkn.  |
|  |    |   | 1 M n.vorne auf Zopfkn., 1li, 1re von Zopfkn.  |
|  |    |   | 1 M n.hinten auf Zopfkn., 1re, 1li von Zopfkn. |
|  |    |   | in Runde 1+2: re, in den späteren Runden: li   |

