



Eckpunkte / Anleitung

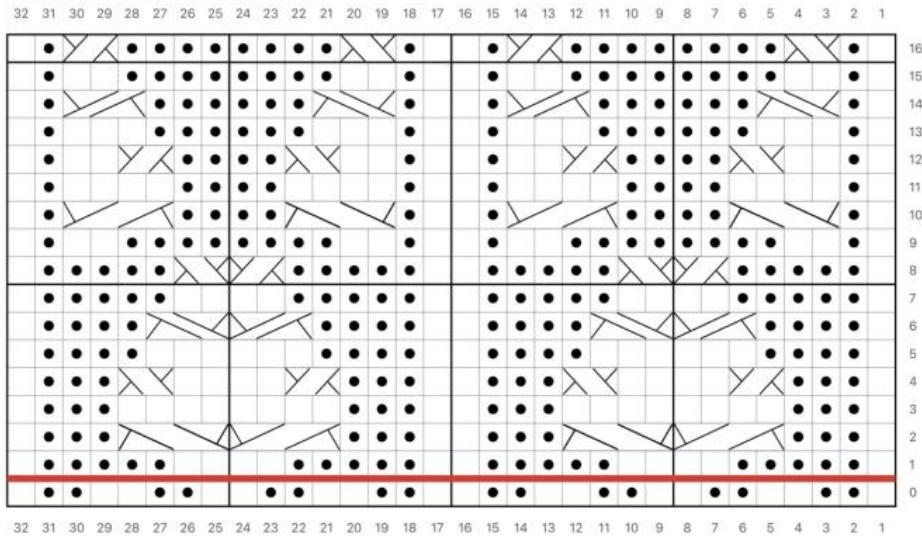
| | |
|------------------------|---|
| Größe | 40 / 41 |
| Wolle | Ca. 75 g Sockenwolle – 4fädig |
| Nadeln | Nadelspiel in Stärke 2,5 |
| Maschenanschlag | 64 Maschen / 16 Maschen pro Nadel |
| Bündchen | 20 Runden – siehe Musterchart für das Bündchen (Seite 2) |
| Schaft | 40 Runden – siehe Musterchart für den Schaft (Seite 2) <i>nach Wunsch: bei zweiter Socke - Muster spiegelverkehrt</i> |
| Ferse | Käppchenferse – Aufteilung 10 / 12 / 10 |
| Sohle | Länge (Fersenwand bis Beginn der Spitze): 21 cm / 60 Runden, oben: Muster wie Schaft / unten: glatt rechts |
| Spitze | Bandspitze, Abnahme in Runden: 1, 5, 8, 11, 13, 15, 17, 18, 19, 20, 21, 22, 23, 24 |
| Fußlänge gesamt | 26,5 cm |

Musterchart für den Schaft:

- über 40 Runden
 - Bündchen / Schaft - Nadeln 1 und 4: Bündchenmuster
 - Schaft - Nadeln 2 und 3: Muster,

Socken "Jabberwocky" 

Schaft - Nadel 2 und 3:



- Legende:**
- | | | | |
|---|----|---|--|
| <input type="checkbox"/> | re |  | 1 M n.hinten auf Zopfkn., 1re, 1re von Zopfkn. |
| <input checked="" type="checkbox"/> | li |  | 1 M n.vorne auf Zopfkn., 1re, 1re von Zopfkn. |
|  | | | 2 M n.vorne auf Zopfkn., 2re, 2re von Zopfkn. |
|  | | | 2 M n.hinten auf Zopfkn., 2re, 2re von Zopfkn. |
|  | | | 1 M n.vorne auf Zopfkn., 2re, 1re von Zopfkn. |
|  | | | 2 M n.hinten auf Zopfkn., 1re, 2re von Zopfkn. |

