



### Eckpunkte / Anleitung

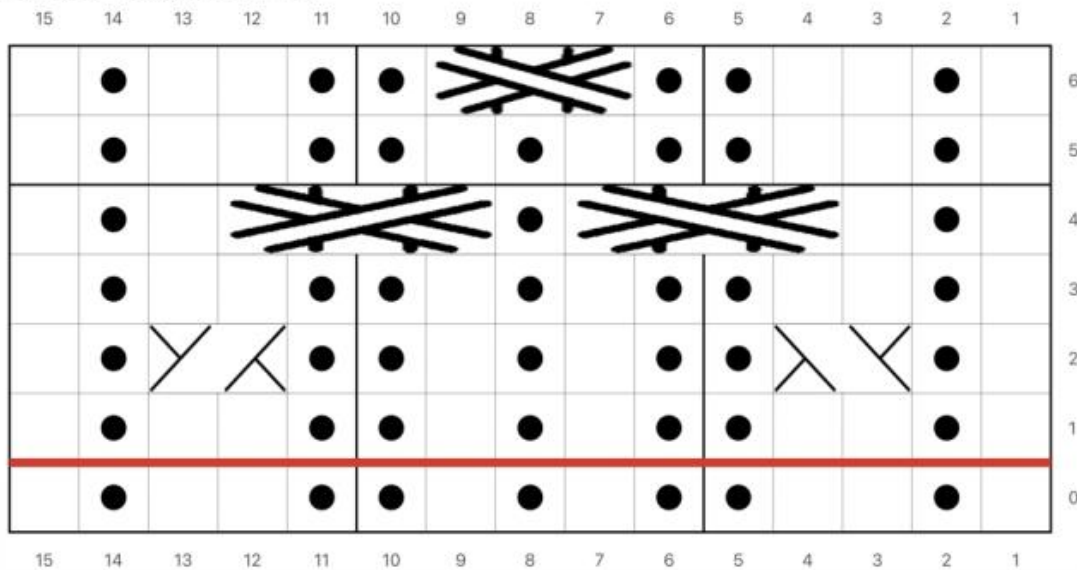
<b>Größe</b>	38 / 39
<b>Wolle</b>	Ca. 65 g Sockenwolle – 4fädig
<b>Nadeln</b>	Nadelspiel in Stärke 2,5
<b>Maschenanschlag</b>	60 Maschen / 15 Maschen pro Nadel
<b>Bündchen</b>	20 Runden – siehe <b>Musterchart – Runde 0</b> (Seite 2)
<b>Schaft</b>	40 Runden – siehe <b>Musterchart – ab Runde 1</b> (Seite 2)
<b>Ferse</b>	Käppchenferse – Aufteilung 10 / 10 / 10
<b>Sohle</b>	Länge (Fersenwand bis Beginn der Spitze): 20 cm / 56 Runden, oben: Muster wie Schaft / unten: glatt rechts
<b>Spitze</b>	Bandspitze, Abnahme in Runden: 1, 5, 8, 11, 13, 15, 16, 17, 18, 19, 20, 21, 22, dabei nur noch rechte und linke Maschen
<b>Fußlänge gesamt</b>	25 cm

**Musterchart für den Schaft:**








- Bündchen / Schaft Nadel 1 und 4: Runde 0
- Schaft Nadel 2 und 3: ab Runde 1

**Socken "Narayana"** 

**Schaft - Nadel 2 + 3:**



**Legende:**

-  re
-  li
-  1 M n.hinten auf Zopfkn., 1re, 1re von Zopfkn.
-  1 M n.vorne auf Zopfkn., 1re, 1re von Zopfkn.
-  über 4M: 1 M n.vo. auf ZN., 2 M n. hi auf ZN., 1re, dann 2M von hi li, dann 1M von vo re
-  über 4M: 3 M n.hi. auf ZN., 1 M re, dann 3M von ZN wieder auf linke Nadel, dann 1M nach vo. auf ZN, 2li, dann 1M von vo re
-  über 3M: 1 M n.vo. auf ZN., 1 M n. hi auf ZN., 1re, dann 1M von hi li, dann 1M von vo re

