



Eckpunkte / Anleitung

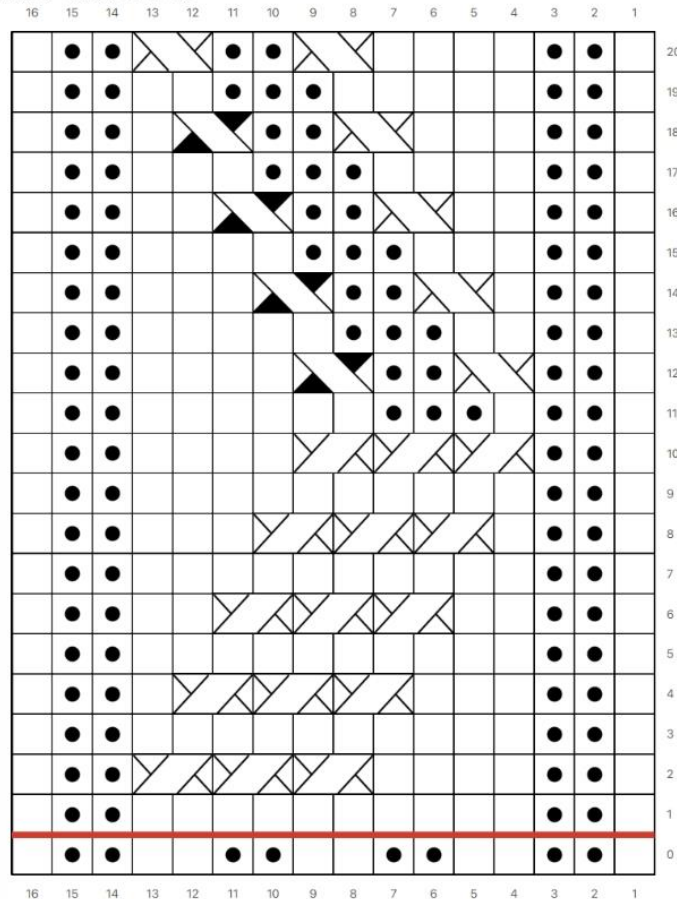
Größe	40/41 / 42/43
Wolle	Ca. 75 g Sockenwolle – 4fädig
Nadeln	Nadelspiel in Stärke 2,5
Maschenanschlag	64 Maschen / 16 Maschen pro Nadel
Bündchen	20 Runden – siehe Musterchart für das Bündchen (Seite 2 – Runde 0)
Schaft	40 Runden – siehe Musterchart für den Schaft (Seite 2 – Runde 1)
Ferse	Käppchenferse – Aufteilung 10 / 12 / 10
Sohle	Länge (Fersenwand bis Beginn der Spitze): 21 cm / 60 Runden (bei Größe 40/41) 22 cm / 64 Runden (bei Größe 42/43) oben: Muster wie Schaft / unten: glatt rechts
Spitze	Bandspitze, Abnahme in Runden: 1, 5, 8, 11, 13, 15, 17, 18, 19, 20, 21, 22, 23, 24
Fußlänge gesamt	26,5 cm (bei Größe 40/41) bzw. 27,5 cm (bei Größe 42/43)

Musterchart für den Schaft:

- über 40 Runden
 - Bündchen / Schaft - Nadeln 1 und 4: Bündchenmuster – Runde 0
 - Schaft - Nadeln 2 und 3: Muster – ab Runde 1, bei der zweiten Socke: ab Runde 11 starten

Socken "Querx"

Schaft - Nadel 2 + 3:



Legende:

- | | | | |
|-------------------------------------|----|--|--|
| <input type="checkbox"/> | re | | 1 M n.hinten auf Zopfn., 1re, 1re von Zopfn. |
| <input checked="" type="checkbox"/> | li | | 1 M n.vorne auf Zopfn., 1re, 1re von Zopfn. |
| | | | 1 M n.vorne auf Zopfn., 1li, 1re von Zopfn. |

