



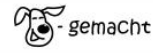
Eckpunkte / Anleitung

Größe	36/37 bzw. 38/39
Wolle	Ca. 65 g Sockenwolle – 4fädig
Nadeln	Nadelspiel in Stärke 2,5
Maschenanschlag	60 Maschen / 15 Maschen pro Nadel
Bündchen	20 Runden – siehe Musterchart – Runde 0 (Seite 2)
Schaft	40 Runden – siehe Musterchart – ab Runde 1 (Seite 2)
Ferse	Käppchenferse – Aufteilung 10 / 10 / 10
Sohle	Länge (Fersenwand bis Beginn der Spitze): Größe 36/37: 50 Runden (ca. 18,5 cm) Größe 38/39: 56 Runden (ca. 20 cm) oben: Muster wie Schaft / unten: glatt rechts
Spitze	Bandspitze, Abnahme in Runden: 1, 5, 8, 11, 13, 15, 16, 17, 18, 19, 20, 21, 22
Fußlänge gesamt	23,5 cm bzw. 25 cm

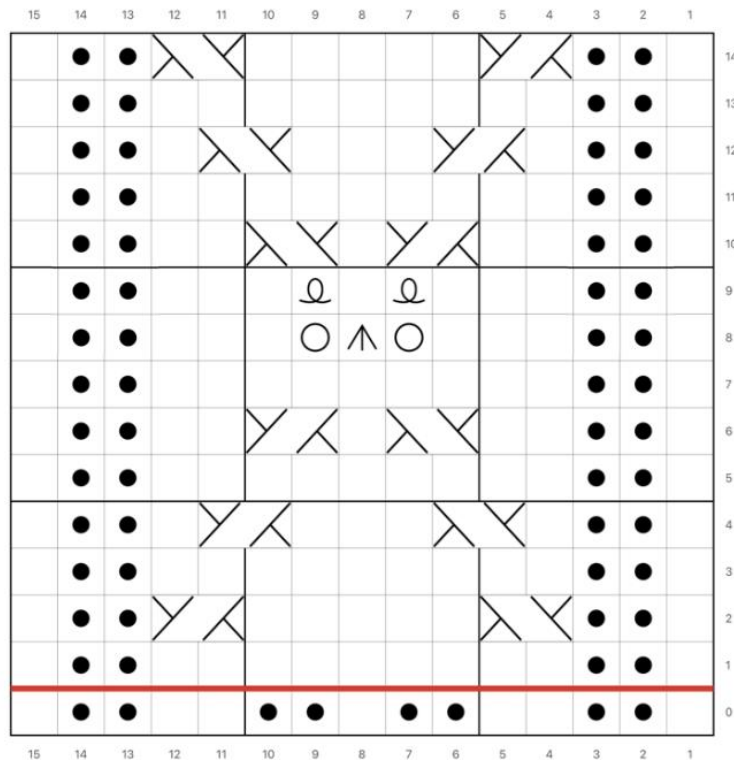
Musterchart für den Schaft:

- Bündchen / Schaft Nadel 1 und 4: Runde 0
- Schaft Nadel 2 und 3: ab Runde 1






Socken "Lisa Lustig"



Schaft:



Legende:

- re  1 M.n.hinten auf Zopf, 1 re, 1 re von Zopf.
- li  1 M.n.vorne auf Zopf, 1 re, 1 re von Zopf.
- Umschlag 
-  2re abh, 1 re, abgeh. 2M über 1M
-  re verschränkt

